

# カラーアルファベット書き順カード

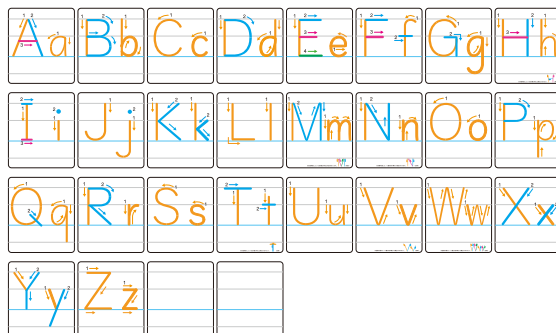
## 取扱説明書

### ご使用前に・・・

- 製品の安全を確認してから、ご使用下さい。
- ご使用前に、必ずこの説明書をお読みの上、正しくご使用下さい。
- この説明書は、大切に保管して、必要に応じてお読み下さい。

### 中に入っているもの

- カラーアルファベット書き順カード 26枚
- 無地カード 2枚 合計28枚
- 寸法：縦250×横220×厚さ3mm



### 使い方

- 書き順ごとに、色が違うので視覚的に理解でき、覚えやすく、カラーなので見た目もきれいです。
- 大文字と小文字の書き順の学習に効果的です。
- 裏面に磁石が付いているので、教室のスチール黒板に貼り付けて使用できます。
- 表面、ホワイトボード仕様なので専用マーカーで書き消しができます。
- ※アルファベットの文字の書き順に、決まりはありません。

### お手入れ方法

- 汚れた時は、水や液体洗剤を含ませた柔らかい布で拭いて下さい。
- シンナーやその他有機溶剤は使用しないで下さい。

### ⚠ 注意

#### 〈安全上の注意〉

- 本来の目的以外の使用はしないで下さい。

#### 〈使用上の注意〉

- ネオジム磁石などの磁力の強い磁石を製品に近づけないで下さい。  
(磁界が破壊されてしまいます)

#### 〈保管する時の注意〉

- カードは、裏面一部が樹脂磁石になっていますので、フロッピーディスクや磁気に弱い製品の近くには置かないでください。
- 温度の高い所や直射日光が直接当たる場所に置かないで下さい。



株式会社 オータケ

〒343-0844 埼玉県越谷市大間野町5-265-1  
TEL:048-989-8591 FAX:048-989-8592  
<http://kabuohtake.juno.bindsite.jp/>



弊社  
HP



破損  
手順  
QR

破損していた  
場合はこちら